

Circus Luna Datei- und Medienablage

OwnCloud

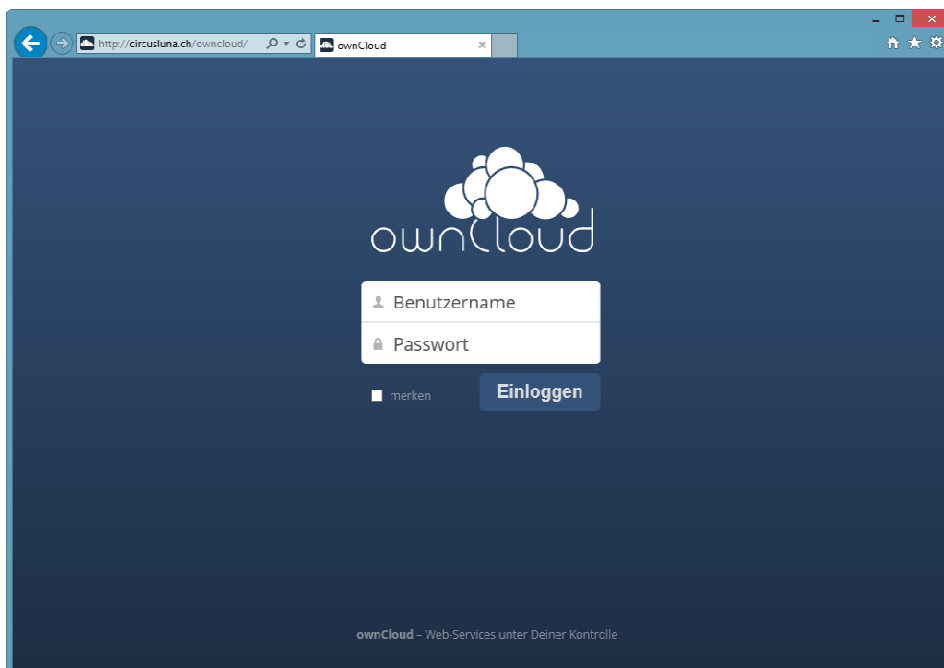
Willkommen auf der Circus Luna Datei- und Medienablage. Dieses Dokument beschreibt, wie diese genutzt werden kann. Die Anleitung beschränkt sich auf die wichtigsten Funktionen. Für eine ausführliche Dokumentation wird auf die Online Hilfe verwiesen (Englisch).

Ansonsten hilft bei Fragen gerne Terri (terri@circusluna.ch) weiter.

Web Interface

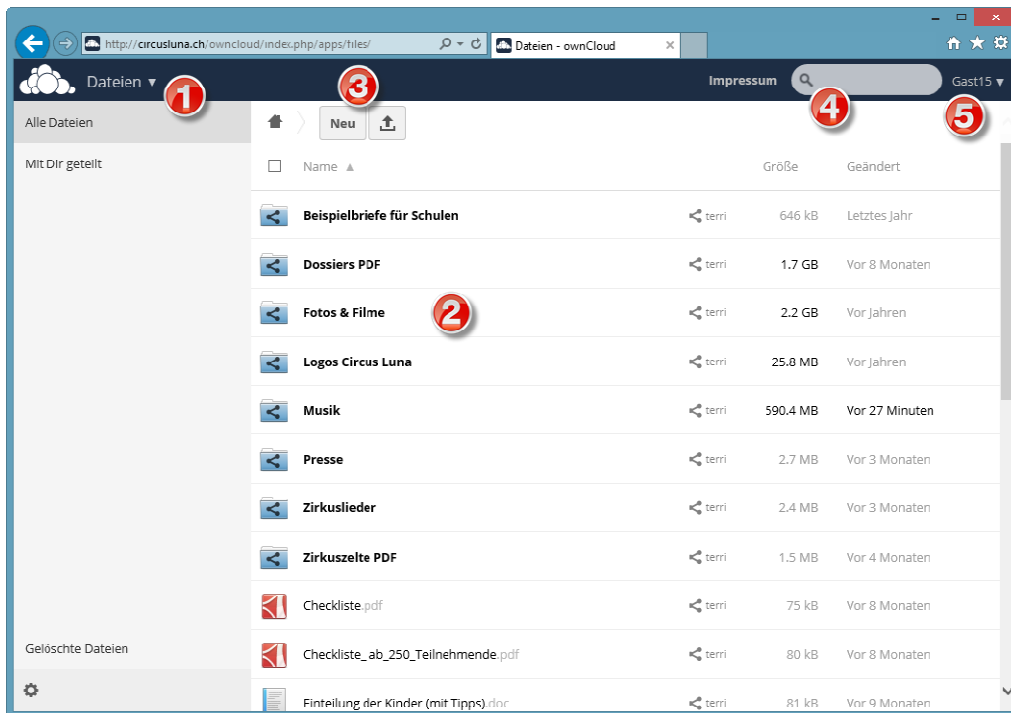
Sie müssen kein Programm installieren, um an die Daten zu gelangen. Der Zugriff auf das Web Interface erfolgt über die Adresse www.circusluna.ch/owncloud oder über den Link auf der Webseite www.circusluna.ch → Kontakt → Datei- und Medienablage.

Nach der Eingabe der Adresse in Ihrem Browser wie Firefox, Chrome oder Internet Explorer, gelangen Sie auf die Anmeldeseite:



Melden Sie sich mit dem Ihnen bekannten Usernamen und Passwort an. Sollten Sie keines besitzen, wenden Sie sich an terri@circusluna.ch.

Sobald Sie eingeloggt sind, sehen Sie folgendes:



1. Applikationsauswahl
2. Inhaltsbereich
3. Neu + Hochladen – Buttons
4. Suche
5. Benutzername mit Menü u.a. für Einstellungen

Was Sie im Inhaltsbereich zu sehen bekommen, ist abhängig von Ihrem Login und den zugehörigen Berechtigungen.

Durch Klicken auf die entsprechenden Ordner und Dateien können Sie durch die Struktur navigieren und die gewünschten Dokumente öffnen.